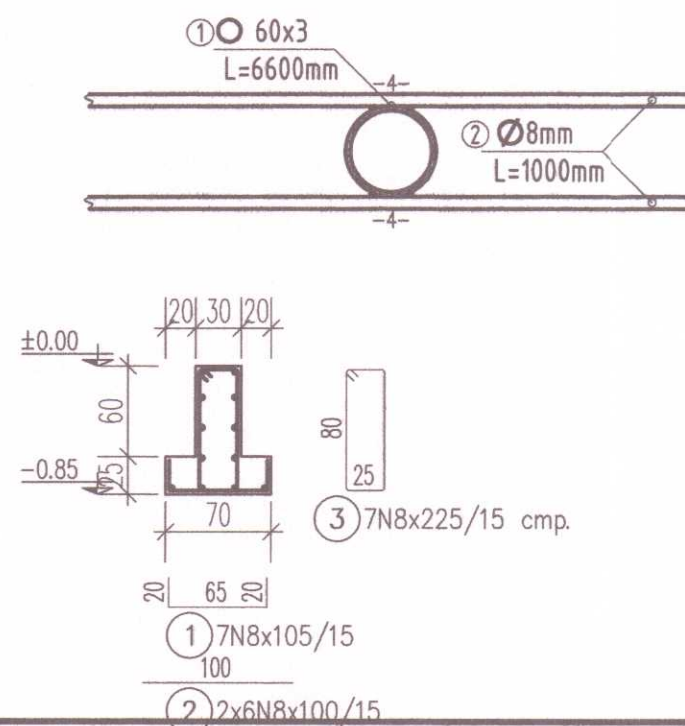


детайл връзка метален кол/бетонен цокъл



ФИГУРНА СПЕЦИФИКАЦИЯ НА АРМИРОВКАТА

ПОЗ.	ФОРМА	БРОЙ	ДИАМ. mm	ДЪЛЖ cm	ТЕГЛО kg	ОБЩО kg
1	20 65 20	7	N8	105	0.4	3
2	100	12	N8	100	0.4	5
3	25 80	7	N8	225	0.9	6

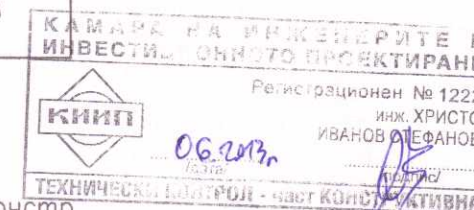
КОЛИЧЕСТВЕНА СМЕТКА НА АРМИРОВКАТА – за 1m'

Тип	N
Диам, mm	8
Дълж, cm	3510
Тегло, kg	14
Общо, kg	14

Общо армировка: 14 kg

ЗАБЕЛЕЖКИ:

- Бетон клас B20 носеща констр.
- Стомана B235 за "Ø" и B500B за "N"
- Котражът да се приеме от проектанта-конструктор
- Сградата е осигурена на земетръс от VIII степен
- Да се осигури проектното положение на армировката с фиксатори и столчета. Бетонно покритие за армировка за всички елементи – 1,5 см.
- Хоризонталните и вертикални отвори да се гледат заедно с Арх, ВК, ОБ и Ел. проекти!
- Преди изпълнението на армираната настилка да се изпълни обратен насип с уплътняване на почвата на пластове през 20 см до постигане на 97% от стандартна плътност на почвата.



Съгласували по части:

Обект	Многофункционална спортна площадка за: баскетбол, волейбол, футбол на малки вратички и тенис на корт в УПИ XIX-2544 спортна площадка, кв.76 по ПУП на гр. Златоград, община Златоград		
Възложител	ОБЩИНА ЗЛАТОГРАД		
Проектант	инж. Станислав Дунков		
Чертеж	Ограда		
Част	Конструкции	Лист 1 от 1	
Фаза	Технически проект	М 1:50	
Архитектура			